



TOURISME

L'Observatoire départemental du tourisme

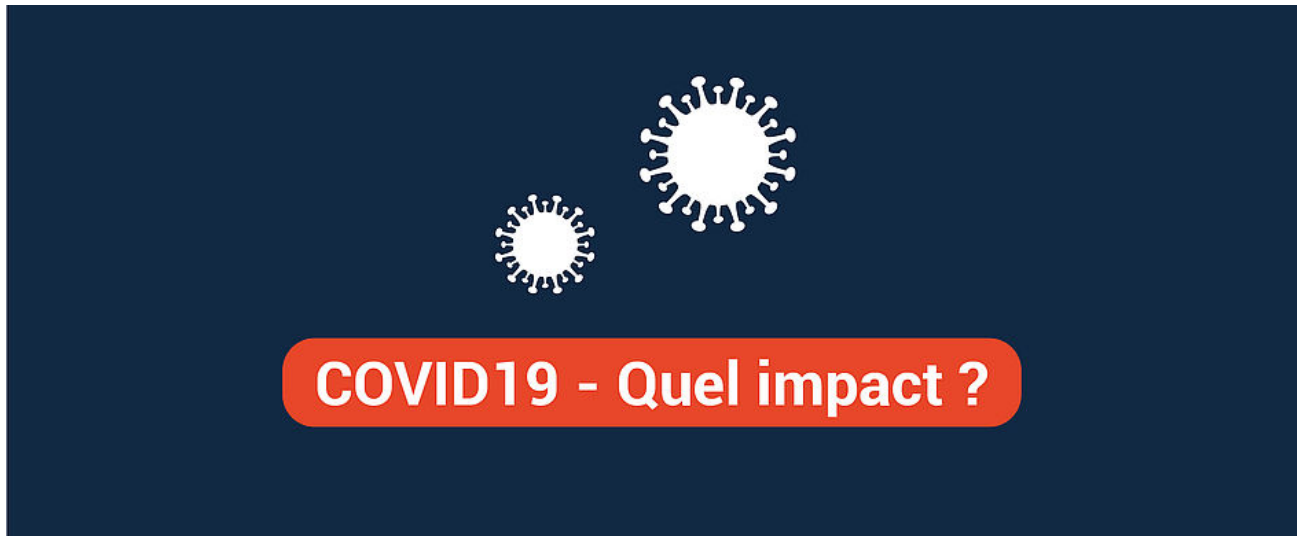
Le Département de la Vienne met à votre disposition un outil pour vous accompagner dans vos études de marché, dans l'évaluation de vos actions et dans le développement de vos activités touristiques.

Pour qui ? Pour quoi ?

Vous avez un projet ? Vous recherchez des données sur votre secteur d'activité ou votre territoire ? Vous souhaitez connaître les caractéristiques du Tourisme dans la Vienne ?

L'Observatoire départemental du tourisme est là pour vous accompagner en mettant à votre disposition toutes les informations qui vous sont utiles.

Les données et analyses ci-dessous sont mises à jour périodiquement.



Dès le mois d'avril 2020, un baromètre mensuel à destination des professionnels du tourisme de la Vienne a été mis en place.

Il s'agit de suivre un certain nombre d'informations relatives à la situation de l'entreprise, l'impact de la pandémie sur son activité, ses difficultés (financières, de fréquentation) et de faire un point sur les aides sollicitées ou encore le taux de réservation et d'annulation.

La périodicité du baromètre permet de faire une analyse régulière des indicateurs suivis.

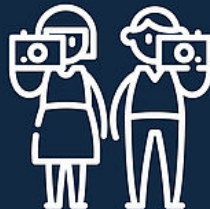
De plus, afin de faire face à la crise sanitaire et pour soutenir les acteurs du tourisme, un Plan de relance départemental a été lancé pour l'été et l'automne 2020. L'opération "la Vienne vous invite" a été un succès.



Chiffres clés

Nous mettons ici à votre disposition les résultats de fréquentation annuelle de la Vienne ainsi que des notes de conjoncture, afin de suivre l'évolution de l'activité touristique.

Ces données sont issues d'études réalisées en partenariat avec l'Observatoire du CRT Nouvelle Aquitaine, avec l'INSEE et avec les Offices de Tourisme et EPCI de la Vienne.



Visiteurs

Quelles sont les clientèles touristiques de la Vienne ?

Découvrez ces publications qui apportent des éclairages sur nos clientèles : profils, origines, comportements, pratiques, consommations, ...



E-Réputation

En partenariat avec le CRT Nouvelle Aquitaine, vous trouverez ici un outil d'observation des réseaux sociaux.

Les fiches mensuelles permettent de suivre l'évolution de la destination Poitiers-Futuroscope, ce que l'on en dit, tant du point de vue de l'offre que de la demande (clientèles).



Liens utiles

- > Observatoire CRTNA : <http://www.crt-nouvelle-aquitaine.com/Observatoire> ↗
- > INSEE : <https://www.insee.fr/fr/statistiques> ↗
- > ADN Tourisme : <https://www.adn-tourisme.fr/> ↗



DÉPARTEMENT DE LA VIENNE

PLACE ARISTIDE BRIAND - CS 80319
86008 POITIERS CEDEX

☎ 05 49 55 66 00