

## 12 conseillers Vienne Emploi Insertion (VEI)

### V.E.I. VOUILLÉ-CIVRAY

Stéphanie CHAIGNEAU

Laëtitia COQUILLAUD

Alexandra FIQUET

Céline GRANDON

05 49 00 43 49

3 rue Evariste Galois

86130 JAUNAY-MARIGNY

[schaigneau@departement86.fr](mailto:schaigneau@departement86.fr)

[lcoquillaud@departement86.fr](mailto:lcoquillaud@departement86.fr)

[afiquet@departement86.fr](mailto:afiquet@departement86.fr)

[cgrandon@departement86.fr](mailto:cgrandon@departement86.fr)

### V.E.I. POITIERS

Marion ALBERT

Alain KOSZYCZARZ

05 16 01 10 25

21 rue E. Roux

86000 POITIERS

Elisabeth LE GALL

05 49 41 97 25

9 rue G. le Troubadour

86000 POITIERS

[malbert@departement86.fr](mailto:malbert@departement86.fr)

[akoszyczarz@departement86.fr](mailto:akoszyczarz@departement86.fr)

[elegall@departement86.fr](mailto:elegall@departement86.fr)

### V.E.I. CHAUVIGNY-MONTMORILLON

Mélanie PAPUCHON

05 16 01 10 28

7 rue des Entrepreneurs

86300 CHAUVIGNY

[mpapuchon@departement86.fr](mailto:mpapuchon@departement86.fr)

### V.E.I. CHÂTELLERAULT

Hélène BROSSARD

Soizic BRUYAT

Marina MIGNOT

05 49 19 75 78

4 rue René Cassin

86100 CHATELLERAULT

[hbrossard@departement86.fr](mailto:hbrossard@departement86.fr)

[sbruyat@departement86.fr](mailto:sbruyat@departement86.fr)

[mmignot@departement86.fr](mailto:mmignot@departement86.fr)

### V.E.I. LOUDUN

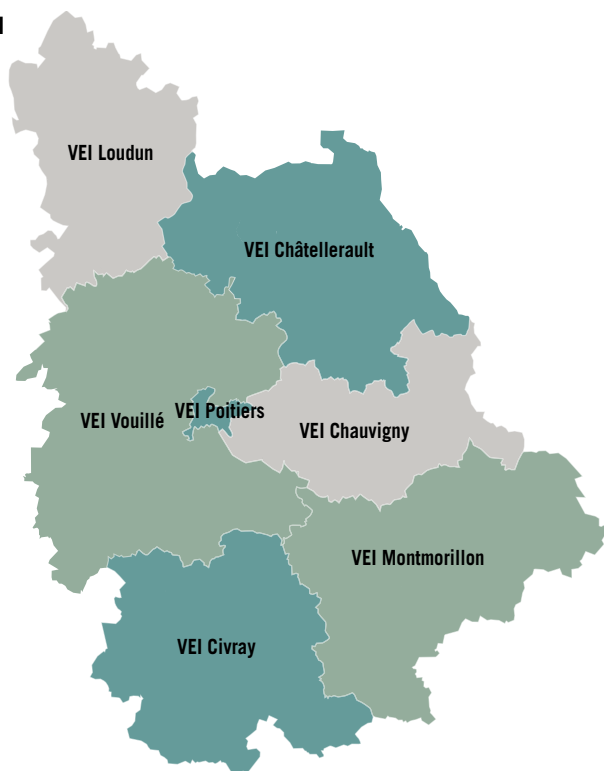
Nicolas BRETON

05 49 22 40 89

2 rue de la Fontaine d'Adam

86200 LOUDUN

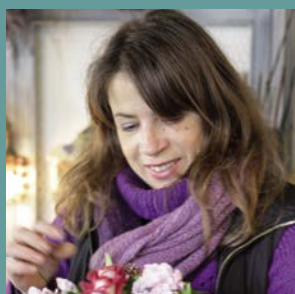
[nbreton@mlnv.fr](mailto:nbreton@mlnv.fr)



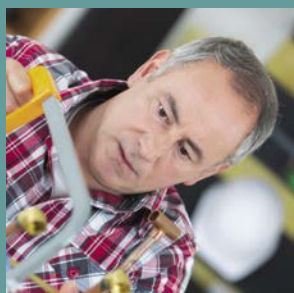
[lavienn86.fr](http://lavienn86.fr)



Ce projet est cofinancé par le Fonds social européen dans le cadre du programme opérationnel national « Emploi et Inclusion » 2014-2020



**TOP<sup>6</sup>  
EMPLOI<sup>86</sup>**



**TOP EMPLOI 86  
vous aide à recruter !**

# Le contrat Top Emploi 86 permet aux entreprises de recruter des personnes en situation de handicap et d'obtenir une aide financière

## Pour quels emplois ?

Le contrat TOP EMPLOI 86 est ouvert à tout type d'emploi, aux personnes domiciliées dans la Vienne et bénéficiaires du RSA. L'éligibilité est vérifiée auprès des équipes Vienne Emploi Insertion (VEI) du Département de la Vienne.

## Qui peut en bénéficier ?

Il s'adresse à tous les employeurs du secteur marchand, affiliés au régime d'assurance chômage implantés dans le département de la Vienne.

Sont exclus du dispositif les particuliers employeurs ainsi que les employeurs ayant procédé à un licenciement économique dans les 6 derniers mois.



# Preuves de recruter un bénéficiaire du RSA de jusqu'à 4 338 €



## Quelle est la nature du contrat ?

C'est un contrat de droit privé :

- en CDI ou en CDD de 6 mois et plus
- de 30 heures hebdomadaires minimum

## Quel est le montant de l'aide accordée à l'employeur ?

Le montant de l'aide est de **47% du SMIC brut**, avec une prise en charge sur **6 mois**, soit :

- 3 720 € pour un contrat de 30h/semaine
- 4 338 € pour un contrat de 35h/semaine

sur la base d'un **SMIC** à 10,15€/h.

## Quel appui à la mise en œuvre de ce contrat aidé ?

Les conseillers Vienne Emploi Insertion du Département vous aident à mettre en place un plan d'accompagnement et de formation du salarié dès le démarrage du contrat, et à en assurer le suivi.