

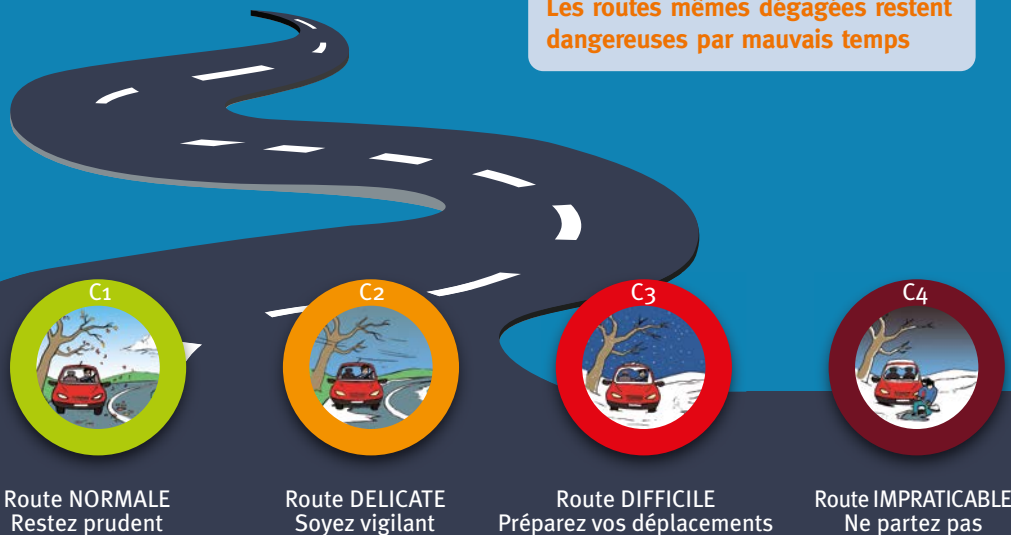
## Avant de partir

- Vérifiez vos pneus, antigel, lave-glace...
- Informez-vous sur les conditions de circulation
- Informez-vous des prévisions météorologiques
- Portez des vêtements confortables
- Emportez couvertures, eau...
- Reportez votre déplacement si nécessaire

## Sur la route

- Réduisez nettement votre vitesse sur route mouillée et enneigée
- Facilitez le passage des engins de déneigement
- Ne freinez pas brusquement, utilisez votre frein moteur
- En cas de fortes chutes de neige, allumez vos feux, roulez lentement, sans à-coups, à 100 m minimum du véhicule qui vous précède
- Si nécessaire, modifiez l'horaire de départ
- N'hésitez pas à changer d'itinéraire

Les routes mêmes dégagées restent dangereuses par mauvais temps



Novembre 2020

## Département de la Vienne

Direction des Routes  
Place Aristide Briand - CS 80319  
86008 Poitiers  
Tél. : 05 49 62 91 65  
Mail : dr-exploitation@departement86.fr



## Soyons vigilants !

La circulation hivernale sur les routes départementales

## L'organisation et les moyens mis en œuvre par le Département sont adaptés pour répondre aux intempéries

Gilbert Beaujaneau  
Vice-Président  
en charge des Routes

## La viabilité hivernale dans la Vienne

Le département de la Vienne est classé en zone climatique à "hiver peu rigoureux" et à "enneigement faible". Il bénéficie d'une situation privilégiée.

L'organisation et les moyens mis en œuvre par le Département sont adaptés pour répondre aux intempéries les plus courantes (verglas) dans des délais raisonnables et pour éviter que des situations exceptionnelles ne se prolongent (neige). Cependant, la viabilité hivernale atteint quelquefois des limites pour lesquelles

les moyens disponibles sont insuffisants : chutes de neige en continu, pluies verglaçantes, sel inopérant si la température est inférieure à -6°.

De plus, les incidents liés au trafic gênent parfois la progression des engins hivernaux. Aussi, toutes les routes départementales ne peuvent être traitées de la même manière et dans les mêmes délais. La présente carte indique les priorités définies en fonction du réseau.

## Chiffres-clés

### Personnel en astreinte :

- 1 cadre
- 1 veilleur qualifié
- 11 patrouilleurs
- 25 équipes d'intervention de 2 agents de la Direction des routes
- 12 entrepreneurs et exploitants agricoles
- 10 équipes de Syndicats de voirie, de Communautés de communes et de Communes.

Soit 100 personnes prêtes à intervenir de 5 heures à 22 heures en situation courante.

### Réseau routier départemental :

- Total : 4 700 km
- Service hivernal : 2 700 km

### Coût moyen annuel :

→ 300 000 €

## Qui traite les routes ?

- Les routes départementales par le Département, à partir des Centres d'Exploitation
  - 910 km en priorité 1
  - 1 246 km en priorité 2
  - 510 km en priorité 3
- Les routes nationales par l'État (RN 147, RN 149, RN 10)
- L'autoroute A10 par Cofiroute et les ASF
- Les routes communales par les mairies

